

Parkraumanalyse für urbane Transformationen

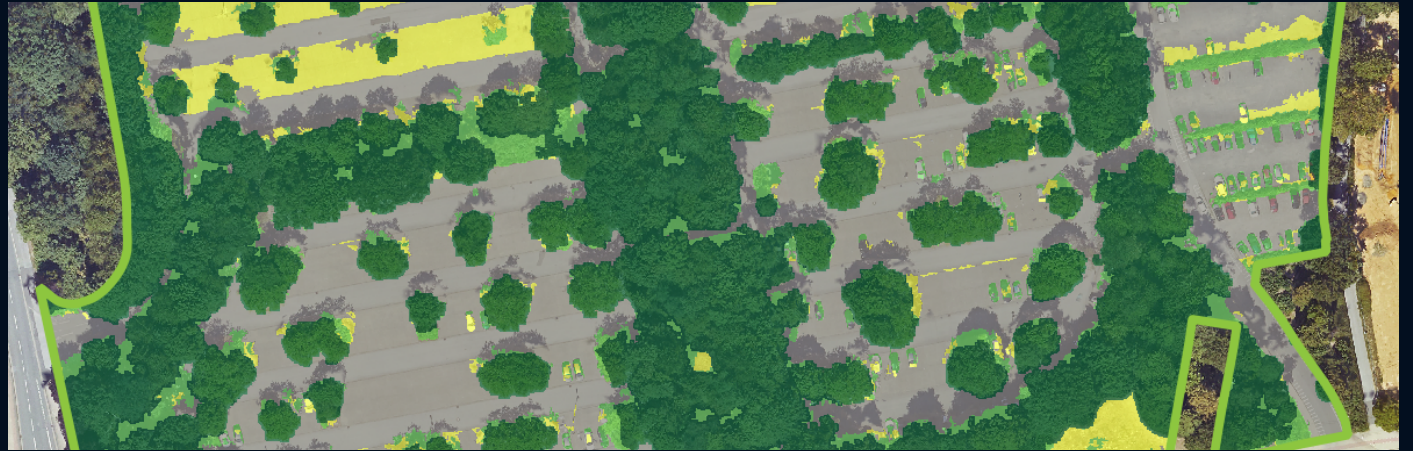
Parkplatzareale in
städtischen Gebieten
zukunftsfähig gestalten

Hintergrund

Der ruhende Verkehr, insbesondere großflächige Parkplätze, beanspruchen einen großen Teil der Flächen im städtischen Raum. Diese **monofunktionale Nutzung** ist angesichts des kontinuierlich steigenden Flächenbedarfs für Wohnen, Arbeiten und Naherholungs-gebiete, zu hinterfragen.

Für eine effektivere Flächennutzung ist eine umfassende **Bestandsaufnahme** der aktuellen Parkplatzflächen entscheidend. Sie ermöglicht eine gezielte Identifikation von Optimierungspotenzialen.

Dabei liefert unsere individuelle Parkraum-analyse auf Basis von Luftbildern und Geodaten wichtige **Grundlagen** für eine **nachhaltige Stadtplanung**.



Methode

- **Identifizierung** großflächiger Parkplätze
- automatisierte **Detektion von Oberflächenklassen** wie z. B. versiegelte Flächen, ungebundener Boden, Gebäude, Vegetation
- **Baumerkennung** mit Vermessung von u.a. Baumhöhe und Kronendurchmesser
- Bestimmung und Erfassung **wesentlicher Merkmale** der Parkplätze, wie z. B. Flächengröße, Anzahl Stellplätze, Begrünungsgrad, Hitze- und Lärmbelastung, umgebende Bebauungsstruktur u.v.m.

Einsatzbereiche

- Ressourcen schonende Stadtplanung und nachhaltige Stadtentwicklung
- Umnutzung von Parkflächen für Wohnraum, Grünflächen oder Ausbau Erneuerbarer Energien-Erzeugung (Solar)
- Umweltmonitoring und -bewertung, z.B. Umfeldverbesserungen bebauter Umwelt
- Klimaanpassung durch Entsiegelung und Freiflächenaktivierung

mundialis GmbH & Co. KG

parking@mundialis.de

Tel.: +49 (0)228 / 387 580 83

Fax: +49 (0)228 / 962 899 57



mundialis